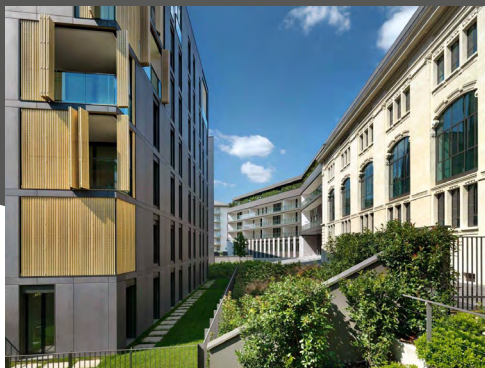
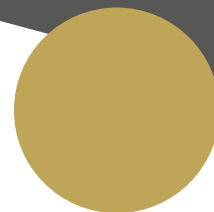


POTER SCEGLIERE LA QUALITÀ CHE GIÀ CONOSCI A NUOVE CONDIZIONI È QUALCOSA DI +.

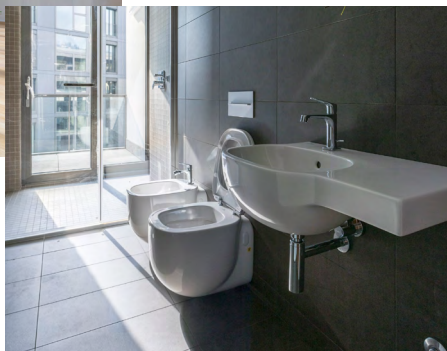
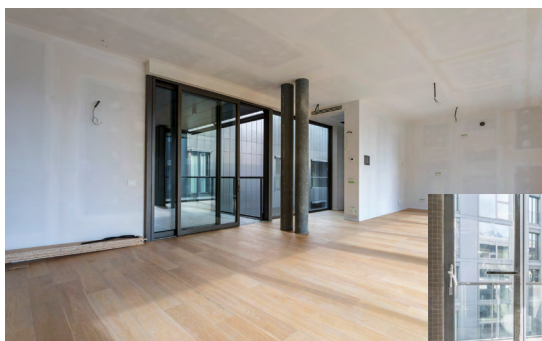


**SCOPRI IL NOSTRO
QUADRILOCALE
IN VENDITA
A 725.000,00 €**

Superficie residenziale lorda: 161,6 mq
Superficie loggia: 50,3 mq
Piano secondo



Classe energetica B
Loggia con tende automatiche
Finiture di Pregio
Riscaldamento e raffrescamento a pavimento
Deumidificazione e ricircolo dell'aria
Domotica
EPH: 44,98 kwh/mq/anno
Cantina inclusa nel prezzo



www.bergamopiu.it

UFFICIO VENDITE
Via A. Diaz, 2
24128 Bergamo
035 211402
info@bergamopiu.it