

POTER SCEGLIERE LA QUALITÀ CHE GIÀ CONOSCI A NUOVE CONDIZIONI È QUALCOSA DI +.

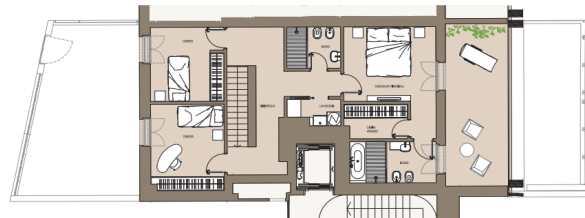


SCOPRI IL NOSTRO QUADRILOCALE DUPLEX A 615.000,00 €*

Superficie residenziale lorda: 172,7 mq
Superficie loggia: 39,6 mq
Superficie giardini: 58,0 mq
Piani terra e primo



- Classe energetica A
- Loggia con frangisole a pacchetto
- Finiture di Pregio
- Riscaldamento e raffrescamento a pavimento
- Deumidificazione e ricircolo dell'aria
- Domotica
- EPH: 20,90 kwh/mq/anno
- Cantina inclusa nel prezzo
- Appartamento arredato



*Arredi non inclusi nel prezzo

www.bergamopiu.it

UFFICIO VENDITE
Via A. Diaz, 2
24128 Bergamo
035 211402
info@bergamopiu.it